

## Sijoituslupa valokuituverkon rakentamiselle Simpeleen alueelle

Eympk 24.05.2023 § 39  
50/10.03.01.00/2023

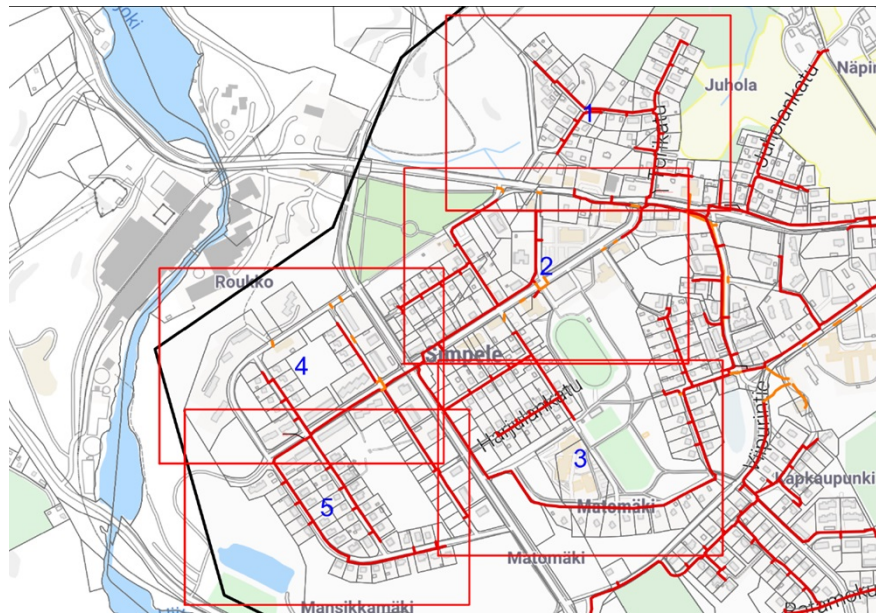
Valmistelija

Juho Jylhä, tekninen johtaja  
p. 0400 654 897, juho.jylha@rautjarvi.fi

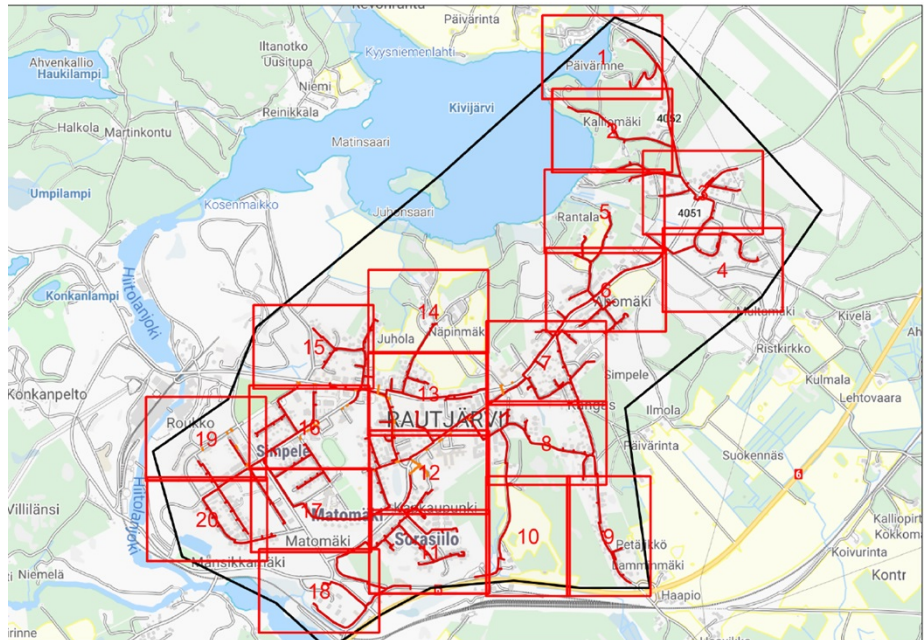
BLC Telecom on aloittamassa valokuituverkon rakentamisen Simpeleelle keväällä 2023. BLC Telecom hakee sijoituslupaa valokuituverkon rakentamiselle Simpeleen taajaman alueelle.

BLC:n suunnitelmien mukaan rakentaminen toteutetaan pääosin kaivamalla ja mahdollisuuksien mukaan auraamalla. Suunniteltu asennussyvyys on n. 0,4 m. Mikäli maasto-olosuhteiden takia joudutaan tekemään matalampaa asennusta, kaapelit suojataan tilanteeseen soveltuvalla tavalla. Asfaltoitujen teiden alitukset tehdään tunkkaamalla tai suuntaporauksella.

Tekninen johtaja on viranhaltijapäätöksellä antanut valokuituverkon sijoitusluvan ao. kuvan alueille 3,4 ja 5, joista rakentaminen aloitetaan (tekn. joht. §12/2023).



Koko suunnittelualue on esitetty alla tarkemmin liitteessä.



Esittelijä

Tekninen johtaja Jylhä Juho

Päätösehdotus

Elinympäristölautakunta päättää myöntää valokuituverkon sijoitusluvan karttaliitteen mukaisille alueille.

Lupa koskee ainoastaan kunnan omistamia maa-alueita. Muiden omistuksessa oleville kiinteistöille on haettava erikseen luvat maanomistajilta. Kaivetut alueet on ennallistettava asianmukaisesti ennen kaivua vastaavaan kuntoon. Ennen rakentamisen aloittamista hankkeeseen ryhtyvän on selvitettävä olemassa olevien johtojen sijainnit sekä tiedotettava alueen asukkaita. Hankkeeseen ryhtyvä vastaa lisäksi rakentamisen aikaisista liikennejärjestelyistä.

Mikäli alueelle on suunniteltu laittilojen sijoittamista, on niille haettava erikseen lupa maanomistajalta ja tarvittaessa Rautjärven kunnan rakennusvalvonnalta.

Päätös

Hyväksyttiin.